

Name: \_\_\_\_\_

Klasse: \_\_\_\_\_

Datum: \_\_\_\_\_

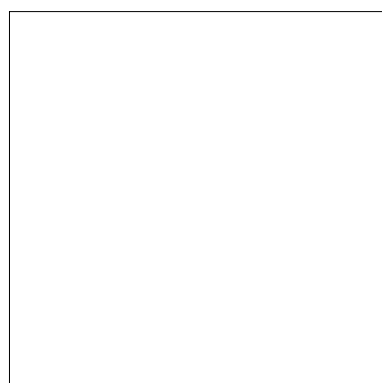
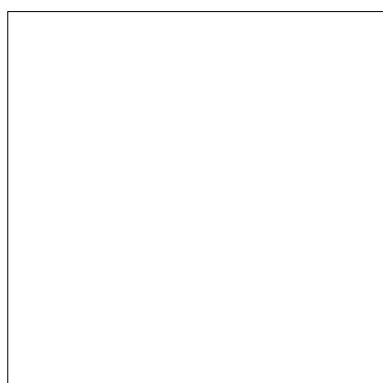
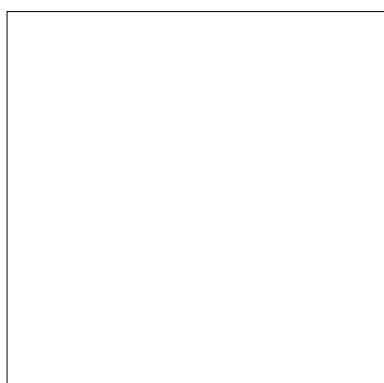
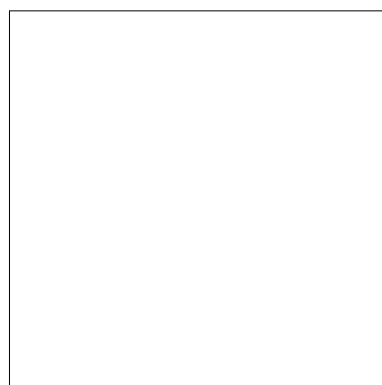
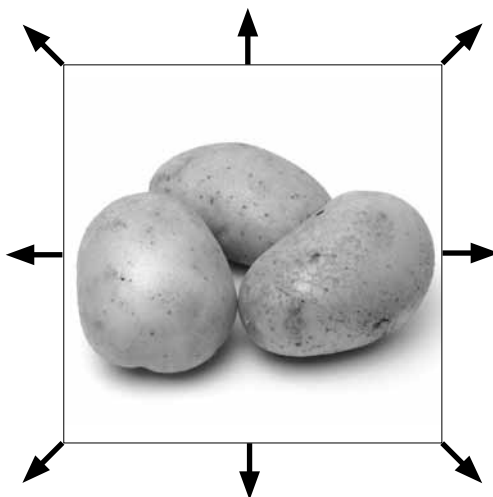
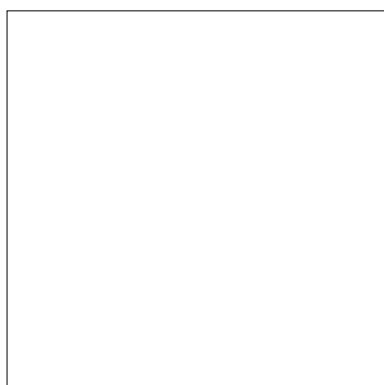
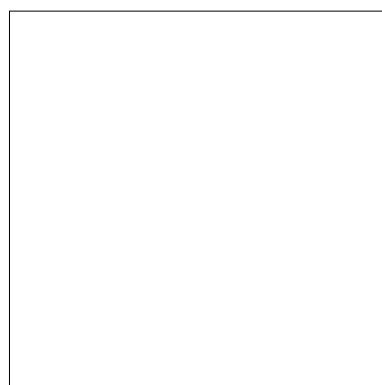
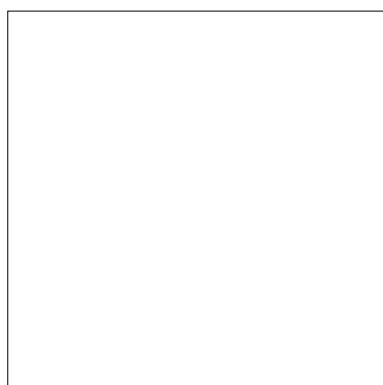
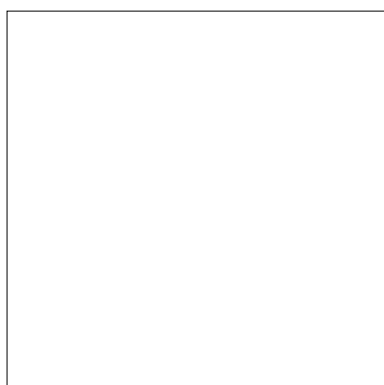
## Die Kartoffel – eine Knolle mit vielen Gesichtern



**Tragt in die Kästchen all das ein, was aus einer Kartoffel zu Hause zubereitet werden kann. Ihr könnt auch die Kartoffelzubereitungen malen.**

### Zubereitungen sind beispielsweise:

Kartoffelsalate, Bratkartoffeln, Pommes Frites, Klöße, Kroketten, Pellkartoffeln, Püree, Kartoffelauflauf, Rösti, Reibekuchen, Kartoffelsuppe, Bauernfrühstück, Kartoffelpizza



Name: \_\_\_\_\_

Klasse: \_\_\_\_\_

Datum: \_\_\_\_\_

## Einkaufszettel für den Kartoffeleinkauf



**Geht in einen Supermarkt, auf den Wochenmarkt, in den Naturkostladen oder in das Gemüsegeschäft und kauft 2 kg frische Kartoffeln ein.**

### Schreibt die Anschrift des Geschäftes auf:

Name: \_\_\_\_\_

Straße: \_\_\_\_\_

Ort: \_\_\_\_\_

### Nach dem Einkauf ausfüllen:

Kartoffelsorte: \_\_\_\_\_

Herkunft: \_\_\_\_\_

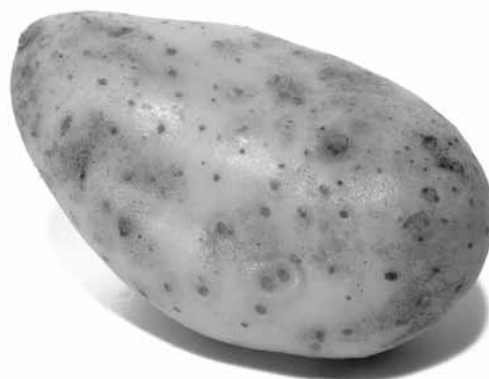
Name des Herstellers/Abpackers: \_\_\_\_\_

Name des Bauern: \_\_\_\_\_

### Anbauart:

biologisch/ökologisch

konventionell



Name: \_\_\_\_\_

Klasse: \_\_\_\_\_

Datum: \_\_\_\_\_

## Kartoffelanbau früher und heute



**Lies den Text aufmerksam durch und bearbeite das Arbeitsblatt „Wortsuchrätsel – Kartoffelanbau“.**

**Früher** war das Pflanzen, Pflegen und Ernten der Kartoffeln Handarbeit. Im Frühjahr wurden mit einer Gabel Löcher in den Boden gebohrt und die Kartoffeln dort hineingesteckt. Zur Förderung des Wachstums wurde der Boden mit einer Hacke gelockert und zu kleinen „Hügeln“ aufgeschaufelt. Bevor im Herbst die Kartoffeln aus der Erde geholt werden konnten, musste das verdorrte Kraut entfernt werden. Der Boden wurde mit einer dreizackigen Hacke gelockert und die Kartoffeln ausgegraben. Es war mühsam, in gebückter Haltung die Kartoffeln aufzusammeln. Viele Helfer waren nötig, um ein Kartoffelfeld abzuernten. Vom Acker gelangten die Kartoffeln in den Keller. Dort wurden sie trocken, kühl und frostfrei gelagert.



**Heute** werden die Kartoffeln mithilfe von Pflanzmaschinen in Reihen und im gleichen Abstand schonend in die Erde gelegt. Gleichzeitig werden der Boden gelockert und mehrere Reihen gehäufelt. Bevor der Bauer die Kartoffeln ernten kann, müssen sie gehegt und gepflegt werden. Sie sind anfällig für viele Krankheiten wie z.B. die Knollenfäule. Der Kartoffelkäfer stellt die größte Gefahr für die Pflanze dar. Er liebt die grünen Blätter und frisst sie ab. Ohne Blätter kann die Kartoffelpflanze jedoch nicht überleben. Bei einer abgefressenen Pflanze entwickeln sich in der Erde keine Kartoffeln. Damit die Verluste für den Bauern nicht zu groß werden, muss er etwas unternehmen. Diesen Schädling bekämpft er mit chemischen Schädlingsvernichtungsmitteln. Im ökologischen Landbau werden Kartoffelkäfer-Absammelmaschinen oder natürliche Schädlingsbekämpfungsmittel eingesetzt. Geerntet werden heute die Kartoffeln mit einem Kartoffelroder. Er schneidet das Kraut ab, hebt die Kartoffeln aus dem Boden und befördert sie auf ein mit Gummipolstern belegtes Band. Die Erde wird abgerüttelt, Steine werden mit der Hand aussortiert. Anschließend gelangen die Kartoffeln in große Hallen, wo sie trocken gelagert und oftmals schon verpackt ausgeliefert werden.



Name: \_\_\_\_\_

Klasse: \_\_\_\_\_

Datum: \_\_\_\_\_

Lösung:

**Wortsuchrätsel – Kartoffelanbau**



**Beantworte die folgenden Fragen und trage die Antworten in das Rätsel ein. Die Buchstaben in den markierten Kästchen ergeben das Lösungswort.**

1. Welches Tier ist für die Kartoffelpflanze besonders gefährlich?
2. Wo werden nach der Ernte die Kartoffeln gelagert?
3. Wie nennt man die Erntemaschine?
4. Was musste früher vor der Ernte mit der Hand entfernt werden?
5. Wo wachsen die Kartoffeln?
6. Wie heißt eine bekannte Kartoffelkrankheit?
7. Wie nennt man die Maschine, mit der der Bauer heute Kartoffeln pflanzt?
8. Wen brauchten die Bauern früher, um die Kartoffeln zu ernten?
9. Wie heißt das Gerät, mit dem früher Pflanzlöcher gebohrt wurden?

1.	K	A	R	T	O	F	F	E	L						K	Ä	F	E	R		
									2.	H	A	L	L	E	N						
3.	K	A	R	T	O	F	F	E	L	R	O	D	E	R							
				4.	K	R	A	U	T												
										5.	B	O	D	E	N						
6.	K	N	O	L	L	E	N	F	Ä	U	L	E									
								7.	P	L	A	N	Z	M	A	S	C	H	I	N	E
								8.	H	E	L	F	E	R							
9.	G	A	B	E	L																

Lösungswort

K	A	R	T	O	F	F	E	L
---	---	---	---	---	---	---	---	---

Name: \_\_\_\_\_

Klasse: \_\_\_\_\_

Datum: \_\_\_\_\_

## Kartoffeln und Kartoffelprodukten auf der Spur



Name des Geschäftes: \_\_\_\_\_

Geht aufmerksam durch das Geschäft und notiert 10 verschiedene Kartoffelprodukte.  
Tipp: Sie befinden sich in verschiedenen Regalen.

### Kartoffelprodukte

1 \_\_\_\_\_

2 \_\_\_\_\_

3 \_\_\_\_\_

4 \_\_\_\_\_

5 \_\_\_\_\_

6 \_\_\_\_\_

7 \_\_\_\_\_

8 \_\_\_\_\_

9 \_\_\_\_\_

10 \_\_\_\_\_

### Kauft die folgenden 3 Produkte ein:

1 \_\_\_\_\_

2 \_\_\_\_\_

3 \_\_\_\_\_

Name:

Klasse:

Datum:

**Leitfragen für den Besuch eines  
Kartoffelanbaubetriebes/Bauernhofes**



**Befragt die Bäuerin, den Bauern und notiert die Antworten  
bzw. nehmt sie mit einem Aufnahmegerät auf!**

- In welchem Monat werden Kartoffeln gepflanzt?
- Muss der Boden für die Pflanzung von Kartoffeln besonders bearbeitet werden?
- Welche Maschinen sind für den Kartoffelanbau notwendig?
- Erhalten die Pflanzen für ihr Wachstum besondere Nahrung?
- Wie lange dauert es, bis die ersten Pflanzen aus dem Boden sprießen?
- Woran ist zu erkennen, dass die Kartoffeln geerntet werden können?
- Gibt es Tiere, die der Kartoffelpflanze schaden können?
- Wie viele Kartoffeln können von einer Saatkartoffel geerntet werden?
- Wie werden die Kartoffeln geerntet?
- Was passiert mit den geernteten Kartoffeln?

**Was interessiert Dich noch? Notiere noch weitere Fragen.**

---

---

---

---

---

---

---

---

---

---

---

---

Name: \_\_\_\_\_

Klasse: \_\_\_\_\_

Datum: \_\_\_\_\_

## Sinnesübung: „Kartoffeln erfühlen“



### Material:

- 10 Tastsäckchen (in 5 verschiedenen Farben)
- 6 verschiedene Obst- und/oder Gemüsearten (möglichst runde Arten), z. B. Äpfel, Apfelsinen, Zitronen, Kohlrabi, Zwiebeln, Rote Bete, Champignons, Kiwi
- 4 Kartoffeln in unterschiedlicher Größe und Form

### Vorbereitung

Die Obst- und Gemüsearten sowie die Kartoffeln werden in die Tastsäckchen verteilt.

### Durchführung

Die Schüler/innen werden in 2 Gruppen eingeteilt (jede Gruppe erhält 5 Beutel); jeder/jede Schüler/in erfühlt die Lebensmittel und notiert die Ergebnisse. Falls keine farbigen Beutel zur Verfügung stehen, können sie auch nummeriert werden.





Name: \_\_\_\_\_

Klasse: \_\_\_\_\_

Datum: \_\_\_\_\_

## Wie Kartoffeln wachsen



**Schneide die folgenden Texte aus und bringe sie in die richtige Reihenfolge.  
Male die einzelnen Wachstumsschritte.**

Einige Triebe durchbrechen die Erde und entwickeln sich zur Kartoffelpflanze. Wir können sie dann auf den Feldern und in den Gärten sehen. Unter der Erde wachsen aus den Pflanzkartoffeln Triebe und Wurzeln.

Einige Wochen später wachsen kleine Triebe aus der Kartoffel.

Im Sommer blüht die Kartoffelpflanze. Grüne, giftige Beeren bilden sich aus den Blüten.

Die Pflanze wächst schnell. Aus den Trieben in der Erde werden Verdickungen und daraus wiederum entstehen die neuen Kartoffeln.

Im Frühjahr, März/April, werden vorgekeimte Pflanzkartoffeln in die Erde gesetzt. Manchmal muss der Bauer sie mit einer Folie vor den letzten Frösten des Winters schützen.

Wenn die Kartoffelpflanze im Herbst verdorrt und die grünen Teile abgestorben sind, können die reifen Knollen geerntet werden.



Name: \_\_\_\_\_

Klasse: \_\_\_\_\_

Datum: \_\_\_\_\_

## Wissenswertes – Die Kartoffelpflanze



 <p style="text-align: right;">    <small>Ernährung, Landwirtschaft, Verbraucherschutz e.V.</small> </p>	<p><b>Das ist über der Erde zu sehen:</b></p> <ul style="list-style-type: none"> <li>Blätter</li> <li>Blüten</li> <li>Stängel</li> <li>Beeren</li> </ul>
 <p style="font-size: small;">© aid infodienst 2010</p>	<p><b>Das verbirgt sich in der Erde:</b></p> <ul style="list-style-type: none"> <li>Mutterknolle</li> <li>Wurzeln</li> <li>Verdickungen</li> <li>neue Kartoffeln</li> <li>Triebe</li> </ul>

Von der Kartoffelpflanze sind über der Erde **Stängel, Blätter** und **Blüten** zu sehen. Aus den Blüten entwickeln sich später grüne **Beeren**. Achtung: Diese sind giftig!

Aus der Pflanzkartoffel, der **Mutterknolle**, wachsen unter der Erde **Triebe** und **Wurzeln**. Die Nährstoffe, die die Kartoffelpflanze für ihr Wachstum benötigt, nimmt sie mit den Wurzeln aus dem Boden auf. Einige Triebe durchbrechen die Erde und es bilden sich daraus die Stängel der Kartoffelpflanze. Am Ende der Triebe, die in der Erde verbleiben, entwickeln sich **Verdickungen**, die schließlich zu **neuen Kartoffeln** werden.

Name: \_\_\_\_\_

Klasse: \_\_\_\_\_

Datum: \_\_\_\_\_

## Die Kartoffelpflanze



**Zeichne/male die Kartoffelpflanze mit ihren einzelnen Bestandteilen!**

	<p>❖... Blüte</p> <p>❖... Beere</p> <p>❖... Blätter</p> <p>❖... Stängel</p> <p>❖... Knolle</p>
--	--

Name: \_\_\_\_\_

Klasse: \_\_\_\_\_

Datum: \_\_\_\_\_

## Woher kommt die Kartoffel?



**Genau weiß man es nicht. So, wie im folgenden Text beschrieben, könnte es gewesen sein. Lies den Text und male zu den einzelnen Textbausteinen das passende Bild.**

<p>Die Kartoffel kommt ursprünglich nicht aus Europa, sondern stammt aus Peru, einem Land in Südamerika. Schon vor 2000 Jahren wurde sie von den Inkas, der Bevölkerung dieses Landes, angepflanzt. Die Inkas machten die Kartoffeln sogar schon haltbar, indem sie sie trockneten.</p>	
<p>Vor mehr als 400 Jahren brachten spanische und englische Seefahrer die Kartoffel nach Europa. Sie diente als Proviant für die Schiffsbesatzung. Die Spanier hielten die Knollen für eine Art Trüffel (knollenartige Pilze, die im Erdboden wachsen). Aus dem spanischen Wort „Taratoufli“ entstand der Name Kartoffel.</p>	
<p>In Spanien wurde die braune Knolle zunächst nicht gegessen, sondern man erfreute sich an den schönen Blüten dieser Pflanze. Erst viele Jahre später entdeckten die Spanier, dass man die Knolle auch essen kann.</p>	
<p>In Deutschland sorgte der Preußenkönig Friedrich der Große dafür, dass die Kartoffel als Nahrungsmittel angepflanzt wurde. Er griff jedoch zu einer List, da die Bauern nicht so einfach von dieser Pflanze zu überzeugen waren. Der König ließ die Kartoffelfelder von Soldaten bewachen. Die Bauern wurden neugierig, stahlen nachts die Pflanzen vom Acker und pflanzten sie selbst an. Schließlich aßen sie auch die Kartoffeln.</p>	